

## Allgemeine Hinweise

### Termine

Präsenzphase I (35 UE)  
Donnerstag–Sonntag, 03.–06.09.2020

Präsenzphase II (25 UE)  
Donnerstag–Samstag, 29.–31.10.2020

Modul 1+2 (16 UE): Dienstag/Mittwoch,  
27./28.10.2020

### eLearning

07.09. – 20.10.2020 (20 UE)

Bitte beachten Sie, dass zur Teilnahme ein Breitband-Internet-Anschluss (z. B. DSL-Leitung) notwendig ist.

### Veranstaltungsort

48159 Münster, Factory-Hotel, An der Germania-



### Teilnehmergebühren inkl. Modul 1+2 (s. Inhalte)

€ 1.597,00 Praxisinhaber Mitglied der Akademie  
€ 1.789,00 Praxisinhaber Nichtmitglied der Akademie  
€ 1.409,00 Arbeitslos/Elternzeit

### Teilnehmergebühren ohne Modul 1+2

€ 999,00 Praxisinhaber Mitglied der Akademie  
€ 1.099,00 Praxisinhaber Nichtmitglied der Akademie  
€ 899,00 Arbeitslos/Elternzeit

### Auskunft und schriftliche Anmeldung

Akademie für medizinische Fortbildung der ÄKWL  
und der KVWL, Postfach 40 67, 48022 Münster

Ansprechpartner: Burkhard Brautmeier

Telefon: 0251 929-2207, Fax: 0251 929-27 2207

E-Mail: burkhard.brautmeier@aekwl.de

### Begrenzte Teilnehmerzahl!

Nutzen Sie den Online-Fortbildungskatalog oder die Fortbildungs-App der Akademie für medizinische Fortbildung der ÄKWL und der KVWL, um sich zu der Veranstaltung anzumelden:

[www.akademie-wl.de/katalog](http://www.akademie-wl.de/katalog)

[www.akademie-wl.de/app](http://www.akademie-wl.de/app)



## Wissenschaftliche Leitung/Hinweise

### Wissenschaftliche Leitung

PD Dr. med. **Bernd Bokemeyer**, Minden

Prof. Dr. med. **Heinz Hartmann**, Göttingen

Dr. med. **Ulrich Tappe**, Hamm

Prof. Dr. med. **Andreas Tromm**, Hattingen

**Petra Hartmann**, Minden

**Jennifer Zemke**, Herne

### Teilnahmevoraussetzungen

Die Teilnahme an der Fortbildung setzt einen qualifizierten Berufsabschluss zur Medizinischen Fachangestellten oder in einem anderen vergleichbaren medizinischen Fachberuf und eine mindestens 3-jährige Berufserfahrung in einer gastroenterologischen Schwerpunktpraxis/Fachabteilung/Fachambulanz voraus.

### → Modul

Die Fortbildungsveranstaltung ist ein anrechnungsfähiges Modul für den medizinischen Wahlteil im Rahmen der beruflichen Aufstiegsqualifikation "Fachwirt/in für ambulante medizinische Versorgung".

Fortbildungsentwicklung und -gestaltung durch die Akademie für medizinische Fortbildung, die FA-CED und das Kompetenznetz Darmerkrankungen.

### Förderungsmöglichkeiten

► [www.bildungsscheck.nrw.de](http://www.bildungsscheck.nrw.de)

Mit finanzieller Unterstützung des Landes Nordrhein-Westfalen und des Europäischen Sozialfonds



EUROPÄISCHE UNION  
Europäischer Sozialfonds



ESF  
in Nordrhein-  
Westfalen  
in Nordrhein-  
Westfalen

Ministerium für Arbeit,  
Gesundheit und Soziales  
des Landes Nordrhein-Westfalen



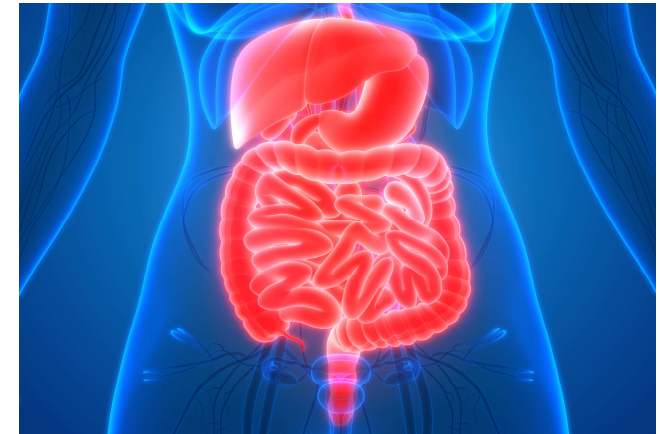
► [www.bildungspraemie.info](http://www.bildungspraemie.info)

(Foto-Nachweis: magicmine – istockphoto.com)

Änderungen und Irrtümer vorbehalten! Stand: 14.10.2019/bra

## für Medizinische Fachangestellte

### und Angehörige anderer Medizinischer Fachberufe



Curriculare Fortbildung – Spezialisierungsqualifikation

## Versorgungsassistenten Chronisch Entzündliche Darmerkrankungen CED

gemäß dem 120 UE umfassenden Curriculum der  
Bundesärztekammer

September/Oktober 2020

Münster

in Zusammenarbeit mit der FA-CED (Fachgesellschaft für Assistenzpersonal – CED) und dem Kompetenznetz Darmerkrankungen

Blended-Learning-Angebot

76 UE Präsenz / 20 UE eLearning



Der Kurs entspricht den  
„Qualitätskriterien eLearning  
der Bundesärztekammer“



## Vorwort

Sehr geehrte Damen und Herren,

auf der Grundlage des 120-stündigen Fortbildungscurriculums „Chronisch Entzündliche Darmerkrankungen (CED)“ der Bundesärztekammer, das gemeinsam mit der Akademie für medizinische Fortbildung der ÄKWL und der KVWL, dem Kompetenznetz Darmerkrankungen und der FA-CED entwickelt wurde, können Medizinische Fachangestellte und Angehörige der Pflegeberufe die Spezialisierungsqualifikation „Versorgungsassistenz CED“ erwerben. Die Akademie für medizinische Fortbildung der ÄKWL und der KVWL bietet o. g. Fortbildungscurriculum ab der 2. Jahreshälfte 2020 erneut an.

Um die Unterstützung des Gastroenterologen in der Behandlung dieser teils sehr schwer erkrankten Patienten mit chronisch entzündlichen Darmerkrankungen (Morbus Crohn und Colitis ulcerosa) zu optimieren, ist die Spezialisierungsqualifikation „Versorgungsassistenz CED“ entwickelt worden.

Das Fortbildungscurriculum besteht aus krankheitsspezifisch ausgerichteten Modulen in Präsenzform sowie einer 20-stündigen eLearningphase, die zwischen den Präsenzphasen I und II zu absolvieren ist. In der eLearningphase sollen die Teilnehmer die Inhalte der Präsenzphase I vertiefen bzw. sich auf die Inhalte der Präsenzphase II in Form von eigenständigem Lernen vorbereiten. Hierfür steht die elektronische Lernplattform ILIAS der Akademie zur Verfügung. Im Rahmen des Curriculums ist darüber hinaus ein 24-stündiges Praktikum in einer gastroenterologischen Fachpraxis/Klinik mit CED-Schwerpunkt nachzuweisen. Das Curriculum schließt mit einer schriftlichen Lernerfolgskontrolle ab. Durch den erfolgreichen Abschluss des Fortbildungscurriculums werden zusätzlich die Zertifikate "Study Nurse im Kompetenznetz Darmerkrankung" und ein GCP-Zertifikat erworben.

Über Ihr Interesse an der Fortbildung würden wir uns freuen.

Mit freundlichen Grüßen



E. Borg  
Ressort Fortbildung  
der ÄKWL



PD Dr. B. Bokemeyer  
Kompetenznetz  
Darmerkrankungen



P. Hartmann  
FA-CED

## Inhalt

### Curriculare Fortbildung

### Chronisch Entzündliche Darmerkrankungen

Die Medizinische Fachangestellte soll Ärzte/Ärztinnen in gastroenterologischen Facharztpraxen/Fachabteilungen in der Diagnostik und Therapie chronisch entzündlicher Darmerkrankungen, insbesondere Colitis ulcerosa und Morbus Crohn, unterstützen und entlasten:

- ▶ Sie wirkt bei der Vorbereitung, Durchführung und Nachbereitung von diagnostischen und therapeutischen Maßnahmen fach- und situationsgerecht mit und führt in diesem Zusammenhang delegierbare ärztliche Leistungen durch.
- ▶ Sie kommuniziert situationsgerecht mit Patienten und Angehörigen während des Aufenthalts in der Praxis oder Klinik und kooperiert im Praxisteam.
- ▶ Sie unterstützt und schult Patienten in komplexen Therapiesituationen und berät sie bei der Krankheitsbewältigung.
- ▶ Sie berät Patienten in Fragen der Ernährung, des Sports, der Schwangerschaft und des Stillens, führt sie in den Umgang mit der Stomaversorgung ein und wirkt bei der Erstellung von Impfplänen mit.
- ▶ Sie informiert in sozialrechtlichen Fragen und bei der Hilfsmittelversorgung und führt begleitende Dokumentations- und Verwaltungsaufgaben durch.
- ▶ Sie begleitet klinische Studien, insbesondere Nicht-Interventionelle Studien (NIS) in der Funktion einer „Study Nurse“.
- ▶ Sie setzt im Sinne des „lebenslangen Lernens“ neues Wissen, neue Methoden sowie Arbeitstechniken und -verfahren selbstständig um.

## Inhalt

### Curriculare Fortbildung

### Chronisch Entzündliche Darmerkrankungen

\* **Modul 1:** Kommunikation und Gesprächsführung (8 UE)

\* **Modul 2:** Wahrnehmung und Motivation (8 UE)

**Modul 3:** Medizinische Grundlagen (24 UE)

**Modul 4:** Diagnostische Verfahren (6 UE)

**Modul 5:** Therapeutische Verfahren (12 UE)

**Modul 6:** Begleitende medizinische Versorgungsmaßnahmen (11 UE)

**Modul 7:** Psychosoziale Hilfen (10 UE)

**Modul 8:** Studienmanagement (13 UE)

Im Flyer-Einleger werden die Inhalte beschrieben.

**Erarbeitung und Diskussion von schriftlichen Hausaufgaben einschließlich Lernerfolgskontrolle (4 UE)**

**Praktische Hospitation in einer gastroenterologischen Fachpraxis/Klinik mit CED-Schwerpunkt (24 UE)**

#### \* **Wichtiger Hinweis**

Die je 8-stündigen Module 1 und 2 gem. Bundesärztekammer-Curricula können angerechnet werden, wenn diese Module bereits absolviert wurden bzw. bei einer anderen Ärztekammer belegt werden. In diesem Fall buchen Sie bitte die Fortbildung ohne Modul 1 und 2. Die Präsenzphase II beginnt dann für Sie erst am Donnerstag, 29.10.2020.

Akademie für medizinische Fortbildung  
der Ärztekammer Westfalen-Lippe und  
der Kassenärztlichen Vereinigung  
Westfalen-Lippe  
Postfach 40 67  
48022 Münster

Fax: 0251 929-2249  
E-Mail: akademie@aeowl.de

## Anmeldung

Hiermit melde ich mich zu nachstehend genannter Maßnahme verbindlich an:

Titel der Veranstaltung: Versorgungsassistenz "Chronisch Entzündliche Darmerkrankungen"

Datum der Veranstaltung: September / Oktober 2020

Veranstaltungsort: Münster

Name: \_\_\_\_\_ Vorname: \_\_\_\_\_

Geschlecht:  männlich  weiblich  divers

Straße: \_\_\_\_\_

(Privatanschrift)

Ort: \_\_\_\_\_ Tel. (dienstl.): \_\_\_\_\_

E-Mail: \_\_\_\_\_

Geburtsdatum: \_\_\_\_\_ Geburtsort: \_\_\_\_\_

Akademischer Grad: \_\_\_\_\_

Fachgebiet: \_\_\_\_\_

Rechnungsempfänger:

Teilnehmer/in

Dienststelle/Arbeitgeber

Dienstanschrift: \_\_\_\_\_

Mit meiner Unterschrift bestätige ich, dass ich das Informationsblatt „Informationen zum Datenschutz“ (siehe Rückseite) zur Kenntnis genommen habe und mit den beschriebenen Vorgehensweisen einverstanden bin. Die Informationen können jederzeit unter [www.akademie-wl.de/datenschutz](http://www.akademie-wl.de/datenschutz) abgerufen oder in schriftlicher Form bei der Akademie für medizinische Fortbildung der ÄKWL und der KVWL erneut angefordert werden.

Ich erkläre mich mit der Verarbeitung der hier angegebenen Daten im Rahmen der gesetzlichen Vorgaben (Art. 6 Abs. 1 a; Art 4 Nr. 2 Datenschutzgrundverordnung) durch die Akademie für medizinische Fortbildung der ÄKWL und KVWL einverstanden. Es erfolgt keine Weitergabe der Daten an Dritte.

\_\_\_\_\_  
(Ort/Datum)

\_\_\_\_\_  
(Unterschrift)

# INFORMATIONEN ZUM DATENSCHUTZ

Sehr geehrte Damen und Herren,

gemäß den Artikeln 13 und 14 der europaweit geltenden Datenschutzgrundverordnung (DSGVO) sind wir verpflichtet, Ihnen Informationen im Zusammenhang mit der Verarbeitung Ihrer Daten bei der Ärztekammer Westfalen-Lippe zu geben. Dieser Verpflichtung kommen wir gerne mit der Überreichung dieses Informationsblattes nach.

## I. ZWECK UND RECHTSGRUNDLAGEN DER DATENVERARBEITUNG

Die Datenverarbeitung erfolgt, um Ihre Anmeldung zu dieser Fortbildungsveranstaltung bearbeiten zu können. Hierzu verarbeiten wir Ihre personenbezogenen Daten, soweit Sie uns diese zugänglich gemacht haben oder noch zur Verfügung stellen werden. Die Erhebung von Daten bei Dritten erfolgt nur, soweit sie uns hierzu Ihre Einwilligung geben. Werden die notwendigen Daten nicht bereitgestellt, kann jedoch unter Umständen eine Bearbeitung Ihrer Anmeldung nicht erfolgen.

Die rechtliche Befugnis für die Datenverarbeitung ergibt sich insbesondere aus § 6 Abs. 1 Heilberufsgesetz NRW sowie Artikel 6 Abs. 1 S. 1 Buchstabe e), Artikel 9 Abs. 2 Buchstabe a) DSGVO, § 3 und § 6 Datenschutzgesetz NRW.

Gemäß § 6 Abs. 1 Nr. 4 Heilberufsgesetz NRW ist es u. a. die Aufgabe der Ärztekammer, die berufliche Fortbildung der Kammerangehörigen zu fördern und zu betreiben, um dazu beizutragen, dass die für die Berufsausübung erforderlichen Kenntnisse, Fertigkeiten und Fähigkeiten der Kammerangehörigen für das gesamte Berufsleben dem aktuellen Stand der Wissenschaft und Praxis entsprechen, die Weiterbildung nach Maßgabe dieses Gesetzes zu regeln sowie fachliche Qualifikationen zu bescheinigen; die Kammern sind berechtigt, Daten über die Nachweise von Fort- und Weiterbildung sowie fachliche Qualifikation fortlaufend zu erfassen. Zudem hat die Kammer die beruflichen Belange der Kammerangehörigen wahrzunehmen.

## II. EMPFÄNGER DER PERSONENBEZOGENEN DATEN

Personenbezogene Daten übermitteln wir an Dritte nur, wenn dies gesetzlich erlaubt ist oder Sie eingewilligt haben.

Empfänger Ihrer personenbezogenen Daten sind die Mitarbeiter der Akademie für medizinische Fortbildung der Ärztekammer und der Kassenärztlichen Vereinigung Westfalen-Lippe. Im Einzelfall erfolgt die Übermittlung von Daten an weitere berechnigte Empfänger.

## III. DAUER DER DATENSPEICHERUNG

Wir bewahren Ihre personenbezogenen Daten nur so lange und in dem Umfang auf, wie dies erforderlich oder gesetzlich vorgesehen ist.

## IV. IHRE RECHTE

Sie haben das Recht, Auskunft über die Sie betreffenden personenbezogenen Daten zu erhalten. Auch können Sie die Berichtigung unrichtiger Daten verlangen.

Darüber hinaus steht Ihnen unter bestimmten Voraussetzungen das Recht auf Löschung von Daten, das Recht auf Einschränkung der Datenverarbeitung sowie das Recht auf Widerspruch gegen die Verarbeitung und das Recht auf Datenübertragbarkeit zu.

Sofern Sie eine Einwilligung erteilt haben, so haben Sie das Recht, diese Einwilligung für eine zukünftige Verarbeitung zu widerrufen.

Sie haben ferner das Recht, sich bei der

zuständigen Aufsichtsbehörde für den Datenschutz zu beschweren, wenn Sie der Ansicht sind, dass die Verarbeitung Ihrer personenbezogenen Daten nicht rechtmäßig erfolgt ist.

## V. KONTAKTDATEN DES VERANTWORTLICHEN

Verantwortlicher für die Datenverarbeitung:

Name: Die Ärztekammer Westfalen-Lippe, Körperschaft des öffentlichen Rechts vertreten durch den Präsidenten  
Anschrift:

Gartenstraße 210 – 214,  
48147 Münster

Tel.: 0251 929-0

Fax: 0251 929-2999

E-Mail: [posteingang@aeowl.de](mailto:posteingang@aeowl.de)

Homepage: [www.aeowl.de](http://www.aeowl.de)

Datenschutzbeauftragter der Ärztekammer Westfalen-Lippe:

Name: Thomas Althoff

Anschrift:

Gartenstraße 210 – 214,  
48147 Münster

Tel.: 0251 929-0

E-Mail:

[datenschutzbeauftragter@aeowl.de](mailto:datenschutzbeauftragter@aeowl.de)

## VI. ZUSTÄNDIGE AUFSICHTSBEHÖRDE FÜR DIE ÄRZTEKAMMER WESTFALEN-LIPPE:

Name: Die Landesbeauftragte für den Datenschutz und Informationsfreiheit Nordrhein-Westfalen (LDI NRW)

Anschrift:

Kavalleriestraße 2 – 4,  
40213 Düsseldorf

Tel.: 0211 38424-0

Fax.: 0211 38424-10